

# Satzung

## Satzung der Gemeinde Wörthsee über die förmliche Festlegung des Sanierungsgebietes „Teilbereiche von Walchstadt, Steinebach und Auing“

Aufgrund des § 142 Baugesetzbuch und Artikel 23 der Gemeindeordnung für den Freistaat Bayern in der Fassung der Bekanntmachung vom 22. August 1998 (GVBl. S. 796, BayRS 2020-1-1-I), die zuletzt durch § 2 Abs. 3 des Gesetzes vom 15. Mai 2018 (GVBl. S. 260) geändert worden ist, hat der Gemeinderat der Gemeinde Wörthsee in seiner Sitzung vom 25. September 2019 folgende Satzung beschlossen:

### § 1 Festlegung des Sanierungsgebietes

Zur Verbesserung des städtebaulichen Zustands und der Durchführung von städtebaulichen Umgestaltungsmaßnahmen im Bereich von „Teilbereichen von Walchstadt, Steinebach und Auing“ wird das in § 2 näher bezeichnete Gebiet förmlich als Sanierungsgebiet festgelegt und erhält die Bezeichnung „Sanierungsgebiet Teilbereiche von Walchstadt, Steinebach und Auing“. In dem rund 115,1 Hektar umfassenden Gebiet sollen Maßnahmen zur städtebaulichen Sanierung und Erneuerung durchgeführt werden.

### § 2 Abgrenzung

- (1) Die Abgrenzung ergibt sich aus dem Lageplan als Anlage 1 zur Satzung. Der Lageplan ist Bestandteil der Satzung.
- (2) Das Sanierungsgebiet besteht aus den in Anlage 2 aufgelisteten Flurnummern der Gemarkungen Steinebach und Etterschlag. Anlage 2 ist Bestandteil der Satzung.
- (3) Werden innerhalb des Sanierungsgebietes durch Grundstückszusammenlegungen Flurstücke aufgelöst und neue Flurstücke gebildet oder entstehen durch Grundstücksteilungen neue Flurstücke, sind auf diese insoweit die Bestimmungen dieser Satzung ebenfalls anzuwenden.

### § 3 Verfahren

Die Sanierungsmaßnahme wird im vereinfachten Verfahren durchgeführt. Die Anwendung der besonderen sanierungsrechtlichen Vorschriften der §§ 152-156a BauGB ist ausgeschlossen.

### § 4 Genehmigungspflichten

Die Vorschriften des §144 BauGB über genehmigungspflichtige Vorhaben und Rechtsvorgänge finden keine Anwendung.

### § 5 Inkrafttreten

Diese Satzung tritt gemäß §143 Absatz 1 BauGB am 01.10.2019 in Kraft.

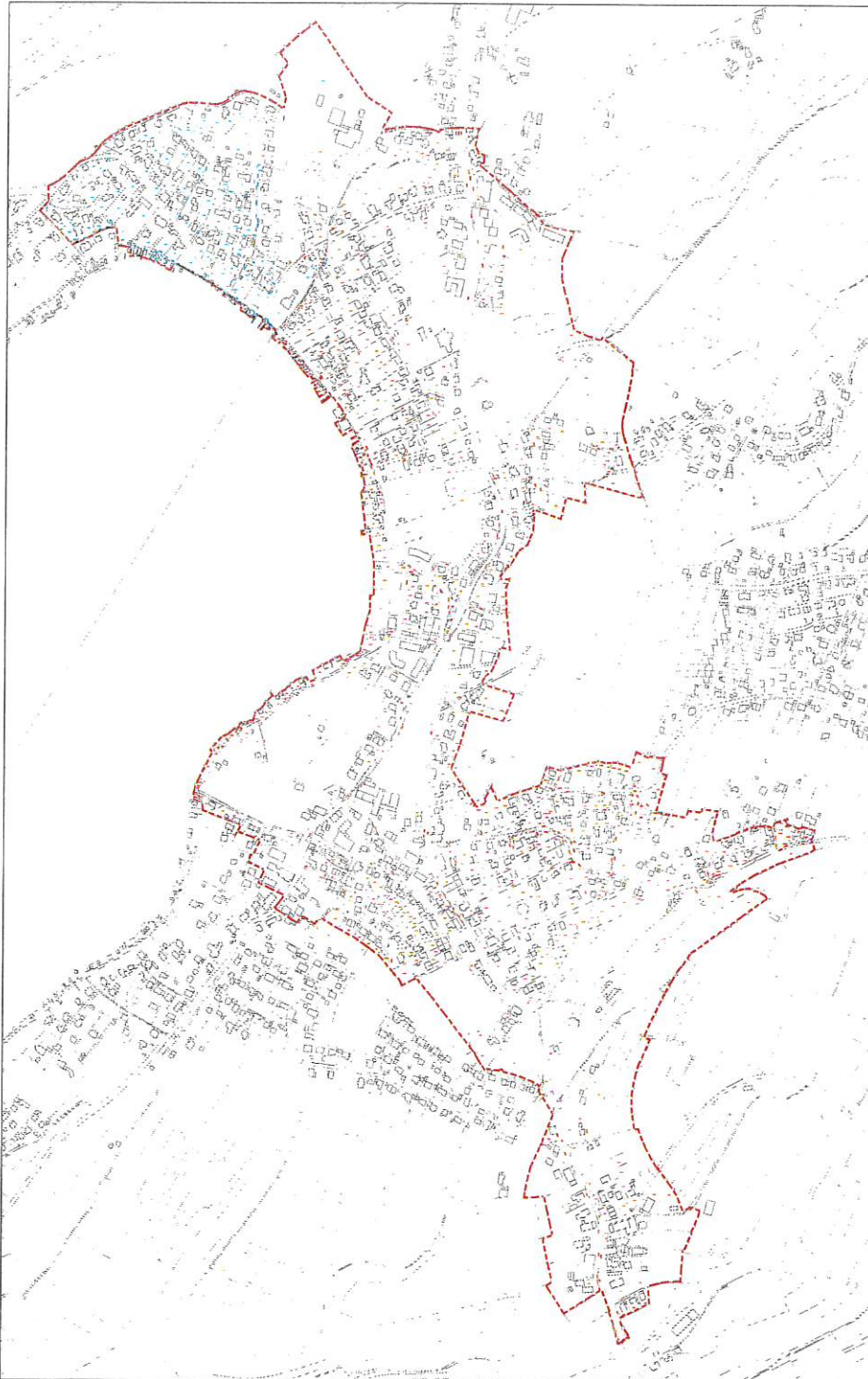
Wörthsee, 26.09.2019



Muggenthal  
1. Bürgermeisterin



Anlage 1: Lageplan Sanierungsgebiet Altort Steinebach



Geobasisdaten: Bayerische Vermessungsverwaltung



Siegel

Wörthsee, 26.09.2019  
GEMEINDE WÖRTHSEE

Muggenthal  
1. Bürgermeisterin

Anlage 2: Liste der im Sanierungsgebiet Altort Steinebach gelegenen Flurnummern

**Gemarkung Eттerschlag**

1446;1448/113;1448/141;1448/72;1448/73;1448/75;1480;1481;1482;1483;1484;1485;1486;1504;1505  
/11;1505/2;1505/5;477;903/6;904;904/1;904/2;905;905/3;905/4;905/5;905/6;905/7;907;907/2;907/3;90  
8;908/1;908/2;908/3;908/4;908/7;911;911/10;911/11;911/13;911/14;911/15;911/16;911/17;911/18;911/  
19;911/2;911/20;911/21;911/22;911/23;911/24;911/25;911/26;911/27;911/28;911/29;911/3;911/30;911  
/31;911/32;911/33;911/34;911/35;911/37;911/38;911/39;911/4;911/40;911/41;911/42;911/43;911/44;9  
11/45;911/46;911/5;911/6;911/7;911/8;911/9;912;913;913/10;913/11;913/12;913/13;913/14;913/15;91  
3/16;913/2;913/21;913/22;913/3;913/4;913/5;913/6;913/7;913/8;913/9;915;915/2;915/3;915/4;915/5;91  
5/6;916;916/10;916/2;916/3;916/4;916/5;916/5;916/6;916/7;916/8;917;917/10;917/11;917/12;917/13;9  
17/14;917/15;917/16;917/19;917/2;917/21;917/3;917/4;917/5;917/6;917/7;917/8;917/9;918;918/1;918/  
10;918/2;918/3;918/4;918/5;918/6;918/7;919/2;919/3;919/4;919/5;919/6;919/7;919/8;919/9;920;920/12  
;920/14;920/2;920/3;920/4;920/5;920/6;920/7;920/8;920/9;921;921/2;921/3;921/4;921/8;922;922/10;92  
2/11;922/12;922/13;922/14;922/15;922/2;922/4;922/5;922/6;924;924/2;924/3;925;925/2;925/3;925/5;9  
26;926/1;928;928/1;928/3;929/10;929/2;929/3;929/4;929/5;929/7

Nur mit Teilbereichen enthalten:

929/8; 1447

**Gemarkung Steinebach**

6;346;347;348;350;351;352;353;354;361;362;363;365;366;367;368;369;370;371;372;373;385;655;658  
;661;662;664;665;668;671;672;673;674;676;677;678;687;688;689;690;702;703;704;705;888;889;890;  
892;893;894;895;896;897;898;899;900;901;908;909;910;912;1001;1001/1;1001/10;1001/11;1001/12;1  
001/13;1001/2;1001/3;1001/4;1001/5;1001/6;1001/7;1001/8;1001/9;1002;1002/1;1002/2;1004;1005;10  
06;1007;1008;1009;1010;1011;1011/1;1012;1012/1;1013;1014;1014/1;1014/3;1015;1016;1017;1018;1  
019;1020;1020/1;1021;1022;1024;1025;1099/17;1099/18;1099/21;1099/25;1099/29;1099/37;1099/38;  
1099/49;1099/57;11;11/2;16/1;16/2;17;18;19;20;20/1;20/3;20/4;21/1;22;22/1;24;26;27/2;27/3;27/4;27/5  
;28;28/2;29/3;30/3;30/5;31;32;33;34;346/2;346/3;346/4;346/5;346/6;346/7;347/1;347/14;347/15;347/3;  
347/7;349/10;349/11;349/12;349/13;349/14;349/15;349/16;349/18;349/19;349/2;349/20;349/21;349/22  
;349/23;349/24;349/25;349/35;349/4;349/44;349/45;349/47;349/5;349/52;349/53;349/54;349/6;349/7;3  
49/8;349/9;35/1;35/3;350/10;350/11;350/12;350/13;350/14;350/19;350/20;350/3;350/4;350/5;350/6;35  
0/7;350/9;351/2;351/4;351/5;351/6;352/3;354/2;354/3;354/4;354/5;355;355/2;355/3;355/4;355/5;356;3  
56/1;357;357/13;357/14;357/15;357/16;357/17;357/18;357/19;357/2;357/20;357/21;357/22;357/23;357  
/24;357/3;357/4;357/5;357/6;357/7;357/9;358;358/10;358/11;358/15;358/16;358/18;358/2;358/20;358/  
21;358/22;358/23;358/24;358/25;358/26;358/27;358/28;358/29;358/30;358/31;358/4;358/5;358/6;358/  
7;358/8;358/9;359;359/2;359/4;359/5;36;36/1;360;360/10;360/11;360/2;360/3;360/4;360/5;360/8;360/9  
;361/3;361/4;361/6;363/2;365/1;37;37/1;37/3;373/1;373/10;373/11;373/12;373/13;373/14;373/15;373/1  
6;373/17;373/18;373/2;373/20;373/21;373/22;373/23;373/24;373/25;373/26;373/27;373/28;373/29;373  
/3;373/4;373/5;373/6;373/7;373/8;373/9;374;374/2;374/3;374/4;374/5;374/6;374/7;375;375/2;375/3;37  
6;376/10;376/2;376/3;376/4;376/5;376/6;376/7;376/8;376/9;377;377/1;377/10;377/11;377/12;377/13;3  
77/2;377/23;377/26;377/27;377/3;377/5;377/6;377/7;377/8;377/9;378/2;378/3;379;379/2;379/3;38;38/1  
;38/2;380;380/1;380/2;380/3;380/5;380/6;381;382;382/1;382/2;382/3;382/4;382/5;383;383/2;383/4;383  
/5;384;384/1;386;386/1;392;392/12;392/13;392/14;392/15;392/16;392/17;392/18;392/2;392/3;392/5;39  
2/6;392/7;392/9;393/3;393/5;393/66;393/67;394/17;394/2;394/23;394/24;40;40/2;40/3;40/4;40/5;400/1  
1;400/7;400/9;403/10;403/11;403/13;403/19;403/2;403/21;403/22;403/3;403/5;403/6;403/8;405/10;405  
/12;405/13;405/14;405/16;405/18;405/2;405/20;405/29;405/3;405/30;405/31;405/4;405/5;405/6;405/8;  
405/9;406/2;406/3;407/2;407/3;407/4;407/5;407/6;407/7;409;409/2;409/3;409/4;409/5;409/7;41;410;41  
0/14;410/15;410/16;410/19;410/20;410/3;410/4;410/5;410/6;411/2;411/5;412;412/10;412/18;412/2;412  
/27;412/3;412/4;412/6;412/8;413;414/12;414/2;414/4;414/5;414/6;414/8;415/17;415/2;415/4;415/5;415  
/7;415/8;417;417/1;417/2;419;419/1;420/1;420/11;420/12;420/23;420/26;420/4;420/6;420/7;421;421/1  
0;421/11;421/12;421/13;421/14;421/15;421/16;421/17;421/18;421/19;421/2;421/25;421/26;421/29;421  
/3;421/30;421/33;421/34;421/35;421/38;421/39;421/4;421/7;421/9;423;423/10;423/12;423/2;423/3;423  
/5;423/8;424/4;424/5;424/6;425;425/10;425/3;425/4;425/5;426;426/10;426/11;426/12;426/14;426/15;4  
26/8;427/2;427/5;428;428/2;428/3;428/4;428/5;429;429/10;429/11;429/2;429/3;429/4;429/5;429/8;43;4  
31;431/10;431/11;431/12;431/13;431/14;431/16;431/17;431/19;431/2;431/20;431/21;431/22;431/23;43  
1/24;431/26;431/3;431/4;431/6;431/7;431/9;436;436/2;436/4;436/5;437;438;438/2;438/3;44;44/2;44/3;  
44/4;44/5;441;443;443/1;443/10;443/11;443/12;443/13;443/15;443/16;443/17;443/18;443/19;443/2;44



3/20;443/21;443/22;443/23;443/24;443/25;443/26;443/27;443/28;443/29;443/3;443/30;443/31;443/32;  
443/33;443/4;443/5;443/6;443/7;443/8;443/9;447;448;45;45/1;45/2;45/3;45/4;452;453;454/2;454/3;454  
/5;454/6;456;456/10;456/11;456/12;456/2;456/3;456/4;456/5;456/6;456/7;456/8;457/2;457/3;457/4;458  
;458/10;458/11;458/12;458/13;458/14;458/15;458/16;458/2;458/4;458/5;458/6;458/9;460/2;461;461/2;  
461/3;461/4;461/5;461/6;461/7;461/8;461/9;463;463/12;463/13;463/14;463/16;463/2;463/20;463/21;46  
3/22;463/23;463/24;463/25;463/26;463/27;463/4;463/5;463/6;463/7;463/8;465;465/2;465/3;465/4;465/  
5;465/6;466;466/2;466/3;466/4;467;467/1;467/2;467/3;467/4;468;469;469/1;469/2;469/3;469/4;470;47  
2;472/1;472/2;473;474;474/1;474/2;474/3;474/4;475;475/1;475/2;475/3;475/4;475/5;475/6;475/7;475/8  
;475/9;476/2;477/1;477/2;478;479;48;48/1;480/1;482;482/1;482/2;482/5;482/6;482/7;482/8;482/9;483/  
2;483/3;483/4;483/5;483/7;483/8;486/5;49;491;494/18;494/3;495/1;496;496/1;496/10;496/15;497;497/  
1;497/2;497/3;497/4;500;500/6;500/7;500/8;501;501/1;501/2;501/3;502;502/3;502/4;502/5;503;503/3;5  
03/4;506;506/10;506/2;506/4;506/5;506/6;506/8;507;507/4;507/5;507/6;507/8;507/9;508;508/14;508/2;  
508/3;508/5;508/7;508/8;509;509/10;509/3;509/4;509/5;510;510/1;510/10;510/11;510/12;510/2;510/3;  
510/4;510/7;510/8;510/9;511;511/1;511/10;511/15;511/2;511/3;511/4;511/5;511/7;511/8;511/9;512;51  
2/1;512/5;512/6;513;513/1;513/4;514;514/1;514/9;516;516/11;516/2;516/3;516/4;516/5;516/6;516/7;51  
7;517/1;518/1;52;52/2;52/3;52/5;521;525;525/4;525/5;53;53/2;539;54;54/2;54/24;54/25;540;543;543/1;  
544;544/1;544/2;544/3;544/4;544/5;546/1;558/10;558/6;558/9;56;56/1;59;59/2;59/3;59/4;6/4;60;60/2;6  
0/3;61;61/2;61/3;61/4;61/5;61/6;61/7;61/8;62;63;63/2;63/4;63/5;63/6;63/7;63/8;63/9;64;64/5;64/6;64/7;  
64/8;655/1;658/1;658/2;658/3;661/2;662/1;665/1;668/2;668/3;678/1;680/1;680/2;680/3;680/4;680/5;69  
0/1;690/2;692/1;692/2;702/2;704/1;705/3;705/4;705/5;890/2;892/10;892/11;892/12;892/2;892/3;892/4;  
892/5;892/6;892/7;892/9;893/3;895/2;895/3;895/4;895/5;897/1;897/2;897/3;910/10;910/14;910/15;910/  
22;910/28;910/29;910/36;910/37;910/38;910/39;910/40;910/41;910/42;910/43;956/12;956/13;956/14;9  
58/3;958/36;958/37;984;986;987;988;990;991;992;992/2;993;994;995;995/2;995/3;996;996/1;997;998;  
999

Nur mit Teilbereichen enthalten:

464;484;486/29;420/10;490/8;546;522/3;406;405;396/1;958/22;956/2;956/3;931/3;907;910/30;878



Siegel

Wörthsee, 26.09.2019  
GEMEINDE WÖRTHSEE

Muggenthal  
1. Bürgermeisterin