

ZU GAST IN WÖRTHSEE

Wörthsee hat **KULINARISCH** viel zu bieten, ob der italienische Kiosk am Birkenweg - **Il Kiosko**, der coole **Seekiosk** an der Rossschwemme, das traditionelle **Augustiner Wirtshaus**, das edle **Seehaus Raabe**, der kleine **Kiosk beim Strandbad Raabe** - oder das bayrische Wirtshaus **Alter Wirt** mit dem großen Biergarten in Ettersschlag, kroatisch-internationalen Speisen im **Gasthaus Dietrich** in Auing oder feine bayerisch-internationale Küche im stilvollen Ambiente im **Golfclub Wörthsee**. Pizza und Indische Spezialitäten gibt's bei **Manbir** und wer für einige Tage hier ist und sich selbst verpflegen möchte, dem sei die **Kochwerkstatt im Grundlers Gästehaus** empfohlen. Für die Geselligkeit nach dem Essen empfiehlt sich das **Pfeiffer Stüberl**, eine gemütliche bayerische Bar im **Hotel Jakt-Hof**. (☺ - ☹, siehe Karte)

Und wer ein bisschen länger bleiben möchte' ...

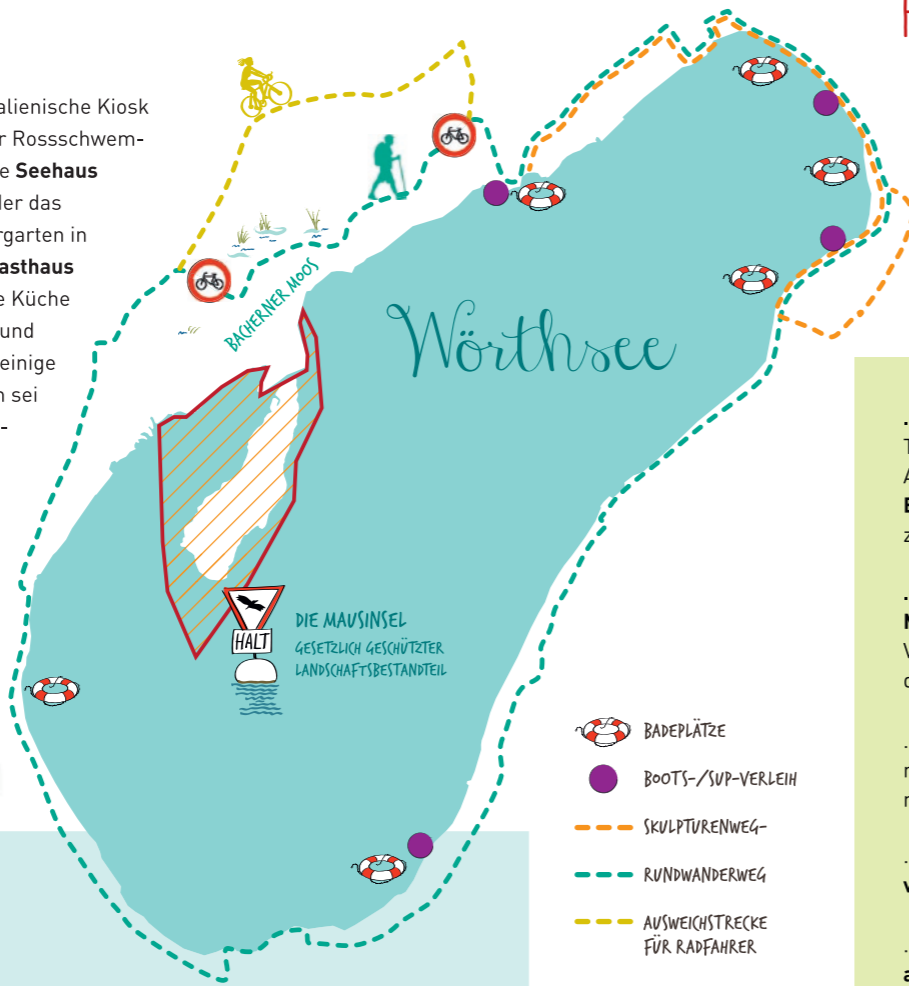
Zum **ÜBERNACHTEN** findet man sicher etwas Passendes in unseren Hotels, Pensionen und Ferienwohnungen. (🏠 - 🏡, siehe Karte)

LASST'S EICH GUAÐ GEH'N!

AKTIV SEIN... Der Wörthsee lädt zum Baden, zu Wassersport oder zu langen Spaziergängen ein. Es gibt im Zentrum einen **Boots- und SUP Verleih**, wo Sie sich mit Voranmeldung ein passendes Gefährt ausleihen können. In Seenähe befindet sich **Stuff4Freakz**, ein Laden, der Sie passend für einen Tag am See ausstattet (www.stuff4freakz.de). Wer es romantisch mag, bucht sich eine **Gondelfahrt** auf dem See (www.gondel-woerthsee.de). Einladend ist eine ca. 11 km lange **Seeumrundung** - zu Fuß bequem in etwa 2-3 Stunden oder mit dem Fahrrad. Der Weg führt mehr oder weniger entlang des Seeufers mit Einkehrmöglichkeiten an den Badeplätzen. Besonders idyllisch ist das **Bacherner Moos**, durch das ein **Holzbohlenweg** führt, den der Rotary Club Wörthsee gebaut hat.

ENTSPANNEN...

Aus Naturschutzgründen ist dieser Wegabschnitt **nur** für Spaziergänger konzipiert. Mit Fahrrädern bitte nur die ausgeschilderte **Ausweichstrecke** befahren! Auf der südwestlichen Seite des Sees (Schlagenhofen) erstreckt sich ein breit angelegtes Naherholungsgebiet mit drei großen Stegen. Im **Paradieswinkel** gibt es nicht nur eine Einkehrmöglichkeit beim **Gasthof Wörtl** oder beim kroatischen Wirtshaus **Adria Grill** sondern auch einen SUP Verleih. Daneben liegt auch gleich der Campingplatz. **... WOHLFÜHLEN**



- BADEPLÄTZE
- BOOTS-/SUP-VERLEIH
- SKULPTURENWEG
- RUNDWANDERWEG
- AUSWEICHSTRECKE FÜR RADFAHRER

HELFFEN SIE MIT...

... unseren **See**, seine **Tiere** und **Pflanzen** zu **schützen** und das empfindliche Ökosystem zu erhalten. **Spaß und Erholung** finden wir auch **mit Rücksicht** auf unsere Natur und mit der **Wertschätzung** ihrer **Einzigartigkeit**.

BITTE...

... schützen Sie Schwimmer, Tiere und die Privatsphäre der Anwohner! Halten Sie mit **Boot und SUP 100m Abstand** zu den Uferbereichen!

... respektieren Sie bitte die **Mausinsel als Schutzzone** für Vögel, Fische und Insekten - das **Betreten der Insel ist tabu!**

... vermeiden Sie Müll und nehmen Sie ihn wieder mit nach Hause!

... genießen Sie die Ruhe und **verhalten sich selbst ruhig!**

... führen Sie Ihren **Hund an der Leine!** Er kann schutzbedürftige Vögel stören und die Brut gefährden.

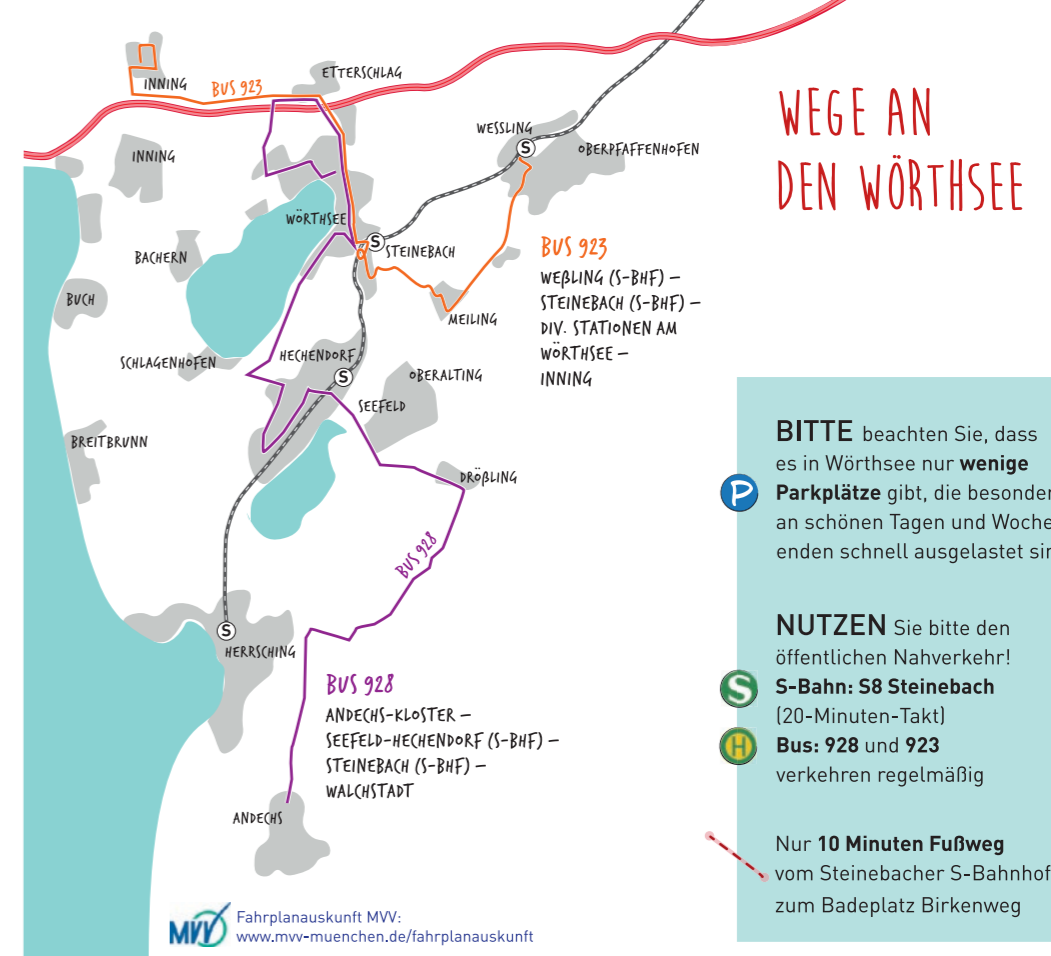
... **umfahren Sie die Schilfzonen weiträumig!** Dieser sensible Bereich ist Kinderstube für viele Tiere, reinigt das Wasser und befestigt das Ufer.

... freuen Sie sich am Blick der **Wassertiere**, aber bitte mit **Abstand!**

... lassen Sie **Muscheln im See!** Sie sorgen für sauberes Wasser und stehen auch unter **Naturschutz!**

... haben Sie **Respekt vor der Umwelt!**

... lagern Sie Ihr **SUP-Board nicht im Uferbereich!** Es schädigt die Uferpflanzen und stört andere Badegäste.



WEGE AN DEN WÖRTHSEE

BITTE beachten Sie, dass es in Wörthsee nur **wenige Parkplätze** gibt, die besonders an schönen Tagen und Wochenenden schnell ausgelastet sind.

NUTZEN Sie bitte den öffentlichen Nahverkehr!
S-Bahn: S8 Steinebach (20-Minuten-Takt)
Bus: 928 und 923 verkehren regelmäßig

Nur **10 Minuten Fußweg** vom Steinebacher S-Bahnhof zum Badeplatz Birkenweg



INFOS UND TERMINE FINDEN SIE UNTER WWW.GEMEINDE-WOERTHSEE.DE UND IN DER TAGESPRESSE.

KULTURELLES UND FESTIVITÄTEN

Wörthsee hat ein reiches kulturelles Angebot über das ganze Jahr verteilt. Gerne laden wir Sie dazu ein!

KUNST

Skulpturenweg Wörthsee eine Open-Air Galerie regionaler Künstler entlang des Seeufers. www.skulpturenweg-woerthsee.de
Wechselnde Ausstellungen im Rathaus

LITERATUR

Lesungen im Rathaus - für Jung oder Alt, informativ oder unterhaltsam.
Bücherboxen - Lesestoff - to go - for free
 Übrigens: In der Gemeindebücherei im Rathaus können auch Feriengäste Medien ausleihen!
www.gemeindebuecherei-woerthsee.de

FESTE

MÄRZ/APRIL: Osterfeuer
MAI: Wörthsee feiert **Maifest** in vier Ortsteilen!
JUNI: Sonnwendfeuer
JULI: **Seefest mit Fischerstechen** Eine bayrische Tradition mit hohem Unterhaltungswert.
SEPTEMBER: **Bürgerfest am Rathaus** Eine lange weiße Tafel, jeder bringt etwas mit, es gibt Musik und Getränke und jede Menge Zeit für geselliges Miteinander

MUSIK

Hochkarätige klassische Konzerte - regelmäßig veranstaltet durch den Konzertverein.
Live-Musik zum Frühschoppen gibt's im Augustiner.
„Raabenscharfe“ DJ-Events steigen im Seehaus Raabe.

THEATER UND KINO

Großes Kino Open Air - im August auf der Augustiner Badewiese.
Bauernbühne - im Augustiner
Theaterkitz - Schauspiel von und für Kinder

OKTOBER:

Kulturfest - zelebriert Kunst, Musik, Theater und Kulinarik aus Wörthsee
Wörthsee zeigt sich - Vereine, Institutionen, Kulturschaffende, Kulinarik und Musiker präsentieren sich der Öffentlichkeit
Comedian Nights und **Raabenscharf** (DJ-Events) im Seehaus Raabe
DEZEMBER: **Christkindmarkt** und **Sylvesterparty** ohne Böller am Rathausplatz

LIEBE GÄSTE,



herzlich willkommen in unserer schönen Gemeinde, die direkt am gleichnamigen See liegt.

Der Wörthsee mit seinem türkisen Wasser, Uferbereiche und Gärten mit alten Eichen und Buchen, die Altdörfer mit ihren denkmalgeschützten Höfen, Villen und Kirchen, die gepflegte Gastronomie: Sie alle laden zum Verweilen ein.

Der See bietet sich sowohl für Ihre wassersportlichen Ambitionen als auch dafür, an seinem Ufer einfach nur die Seele baumeln zu lassen.

Unser Willkommen fällt noch herzlicher aus, wenn Sie Ihr Auto einfach mal zu Hause stehen lassen und mit dem öffentlichen Nahverkehr zu uns kommen. Die Natur und unsere Anwohner danken es Ihnen!

Herzliche Grüße
 Christel Muggenthal
 1. Bürgermeisterin

Viele weitere Informationen und Wissenswertes finden Sie auf WWW.GEMEINDE-WOERTHSEE.DE



HERZLICH WILLKOMMEN

BEI UNS IN, AM UND AUF DEM

Wörthsee

DIE WICHTIGSTEN INFORMATIONEN FÜR IHREN BESUCH

ZEICHENERKLÄRUNG

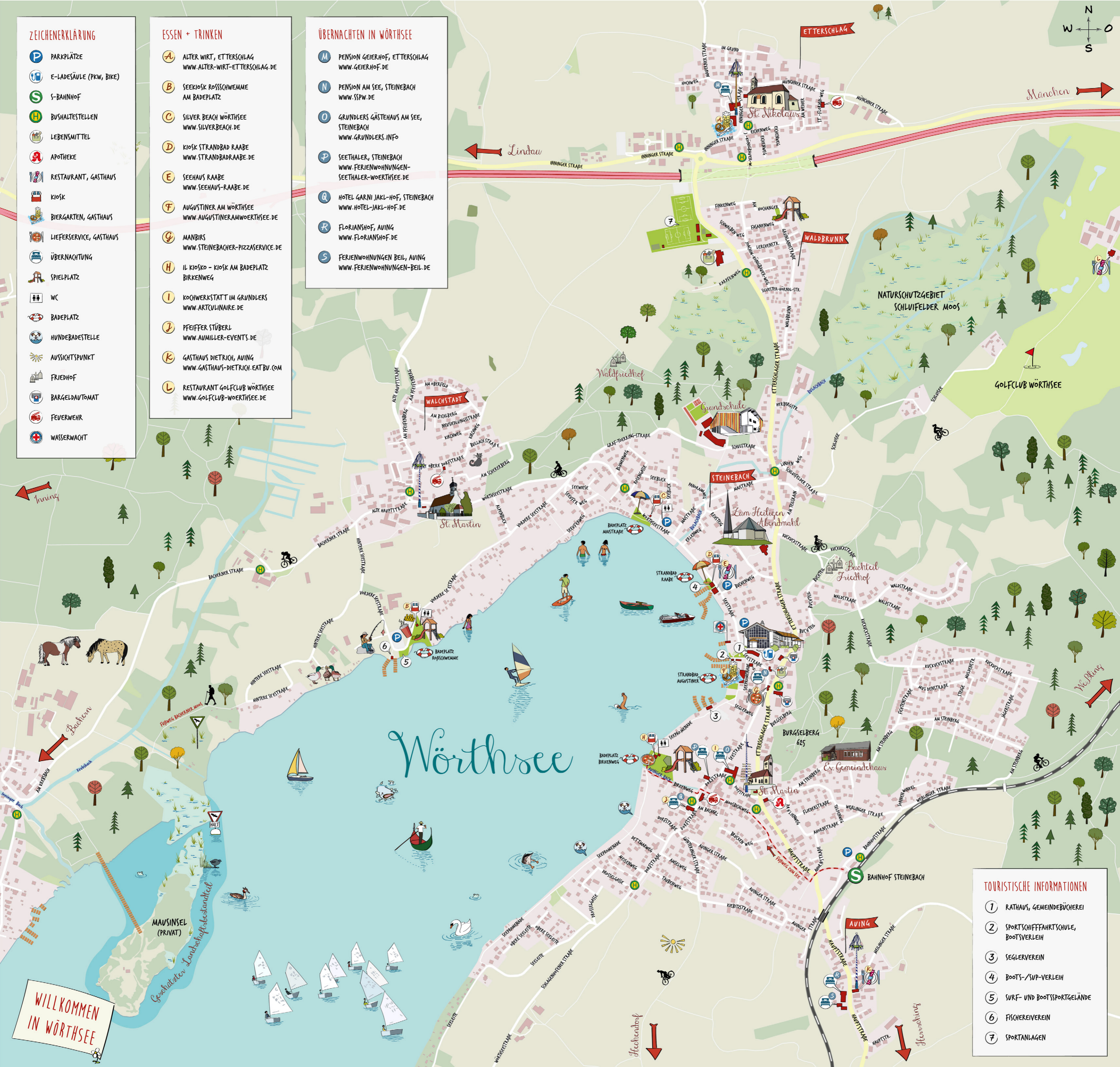
- PARKPLÄTZE
- E-LADESÄULE (PKW, BIKE)
- S-BAHNHOF
- BUSHALTESTELLEN
- LEBENSMITTEL
- APOTHEKE
- RESTAURANT, GASTHAUS
- KIOSK
- BIERGARTEN, GASTHAUS
- LIEFERSERVICE, GASTHAUS
- ÜBERNACHTUNG
- SPIELPLATZ
- WC
- BADEPLATZ
- HUNDEBADESTELLE
- AUSSICHTSPUNKT
- FRIEDHOF
- BARGELDAUTOMAT
- FEUERWEHR
- WASSERWACHT

ESSEN + TRINKEN

- A** ALTER WIRT, ETTERSCHLAG
WWW.ALTER-WIRT-ETTERSCHLAG.DE
- B** SEEKIOSK ROSSSCHWEMME
AM BADEPLATZ
- C** SILVER BEACH WÖRTHSEE
WWW.SILVERBEACH.DE
- D** KIOSK STRANDBAD RAABE
WWW.STRANDBADRAABE.DE
- E** SEEHAUS RAABE
WWW.SEEHAUS-RAABE.DE
- F** AUGUSTINER AM WÖRTHSEE
WWW.AUGUSTINERAMWOERTHSEE.DE
- G** MANBIRS
WWW.STEINEBACHER-PIZZASERVICE.DE
- H** IL KIOSKO - KIOSK AM BADEPLATZ
BIRKENWEG
- I** KOCHWERKSTATT IM GRUNDLERS
WWW.ARTCULINAIRE.DE
- J** PFEIFFER STÜBERL
WWW.AUMILLER-EVENTS.DE
- K** GASTHAUS DIETRICH, AVING
WWW.GASTHAUS-DIETRICH.EATBU.COM
- L** RESTAURANT GOLFCLUB WÖRTHSEE
WWW.GOLFCLUB-WOERTHSEE.DE

ÜBERNACHTEN IN WÖRTHSEE

- M** PENSION GEIERHOF, ETTERSCHLAG
WWW.GEIERHOF.DE
- N** PENSION AM SEE, STEINEBACH
WWW.SSPW.DE
- O** GRUNDLERS GÄSTEHaus AM SEE,
STEINEBACH
WWW.GRUNDLERS.INFO
- P** SEETHALER, STEINEBACH
WWW.FERIENWOHNUNGEN-
SEETHALER-WOERTHSEE.DE
- Q** HOTEL GARNI JAKL-HOF, STEINEBACH
WWW.HOTEL-JAKL-HOF.DE
- R** FLORIANSHOF, AVING
WWW.FLORIANSHOF.DE
- S** FERIENWOHNUNGEN BEIL, AVING
WWW.FERIENWOHNUNGEN-BEIL.DE



TOURISTISCHE INFORMATIONEN

- 1** RATHAUS, GEMEINDEBÜCHEREI
- 2** SPORTSCHIFFFAHRTSCHULE,
BOOTSVERLEIH
- 3** SEGELVEREIN
- 4** BOOTS-/SUP-VERLEIH
- 5** SURF- UND BOOTSSPORTGELÄNDE
- 6** FISCHEREIVEREIN
- 7** SPORTANLAGEN

WILLKOMMEN
IN WÖRTHSEE