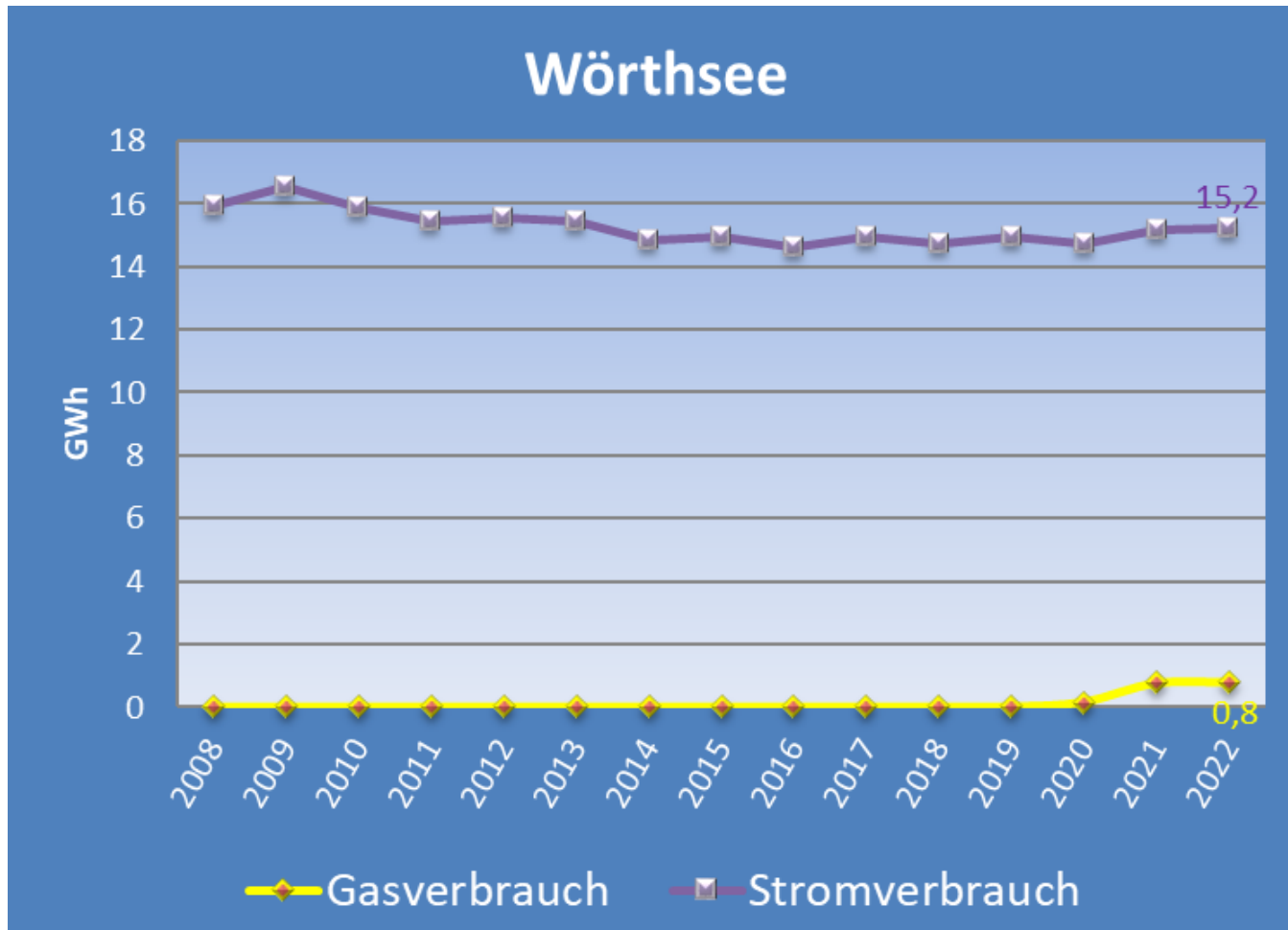


Aktuelle Energiedaten Gemeinde Wörthsee

Stand Juli 2024

Energieverbrauch Entwicklung im Landkreis Starnberg



Stand: 12.06.2024

Quelle: Netzbetreiber (ESB, Stadtwerke München, Bayernwerk, Stadtwerke FFB)

Daten 2023 noch nicht verfügbar

Stromverbrauch nach Kundengruppen

Gemeinde: Wörthsee												
	Endabgerechnet 8/2019		Endabgerechnet 7/2020		Endabgerechnet 5/2022		Endabgerechnet 6/2022		Endabgerechnet 6/2023		Endabgerechnet 7/2024	
	2018		2019		2020		2021		2022		2023	
Kundengruppen nach aktuellem Lastprofil**	abger. Anlagen	Absatzmenge (kWh)	abger. Anlagen	Absatzmenge (kWh)	abger. Anlagen	Absatzmenge (kWh)	abger. Anlagen	Absatzmenge (kWh)	abger. Anlagen	Absatzmenge (kWh)	abger. Anlagen	Absatzmenge (kWh)
monatliche Letztverbraucher (= Großverbraucher)	12	2.307.915	12	2.319.726	12	2.017.011	12	1.991.019	12	2.190.661	14	2.117.979
Summe monatliche Letztverbraucher	12	2.307.915	12	2.319.726	12	2.017.011	12	1.991.019	12	2.190.661	14	2.117.979
Straßenbeleuchtung	21	144.021	21	208.779	22	156.310	23	158.380	21	145.972	21	135.201
jährliche private Letztverbraucher	2.526	7.636.773	2.541	7.701.905	2.574	8.013.047	2.569	8.071.877	2.586	8.575.336	2.599	8.385.150
jährliche gewerbliche Letztverbraucher	364	2.039.141	360	1.961.576	382	1.900.454	378	2.049.064	376	1.908.047	354	1.674.166
Landwirtschaft	49	374.365	49	330.499	49	334.873	48	344.328	48	335.620	48	299.963
Speicherheizung	222	1.550.260	222	1.666.052	257	1.619.163	237	1.630.473	214	1.271.425	139	885.540
Wärmepumpen/ Direktheizung getrennte Messung	75	677.706	80	735.585	85	664.171	111	932.138	121	813.048	203	1.315.091
Summe jährliche Letztverbraucher	3.257	12.422.266	3.273	12.604.396	3.369	12.688.018	3.366	13.186.260	3.366	13.049.448	3.364	12.695.111
Gesamt	3.269	14.730.181	3.285	14.924.122	3.381	14.705.029	3.378	15.177.279	3.378	15.240.109	3.378	14.813.090

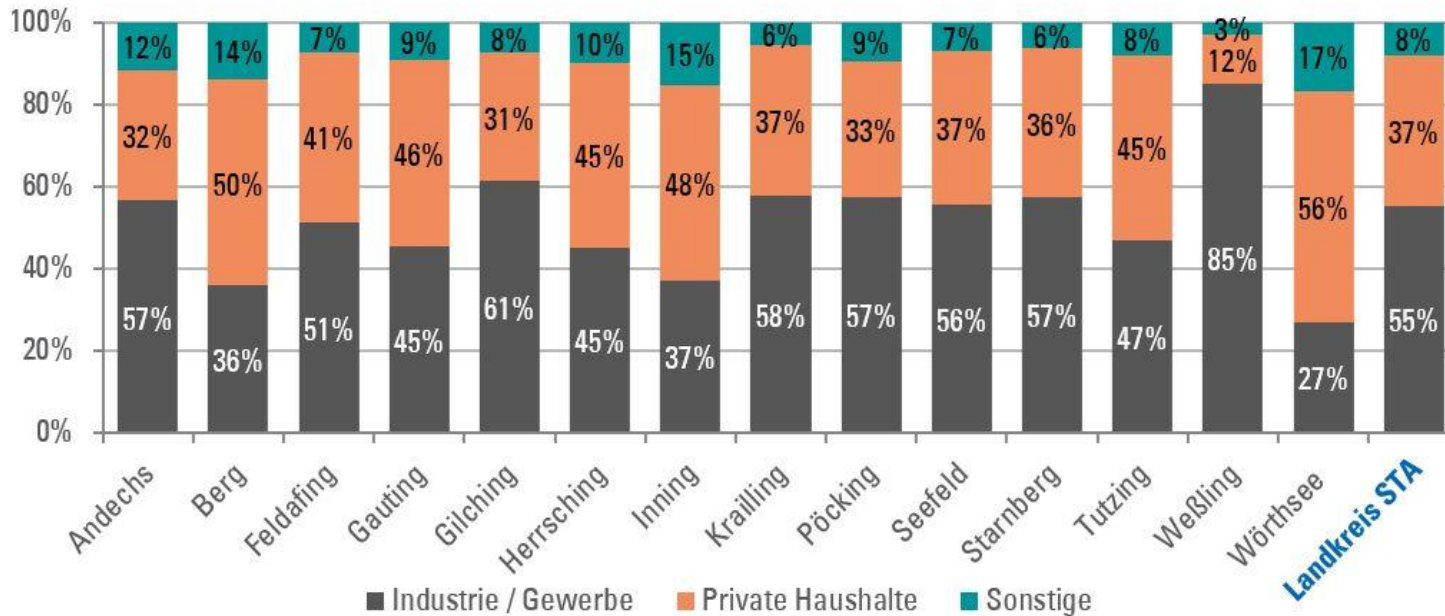
Stand: 04.07.2024

Quelle: Netzbetreiber (Bayernwerk, Stadtwerke FFB)

Stromverbrauch 2022 nach Sektoren im Landkreis Starnberg

Stromverbrauch in Prozent 2022

kWh/Jahr



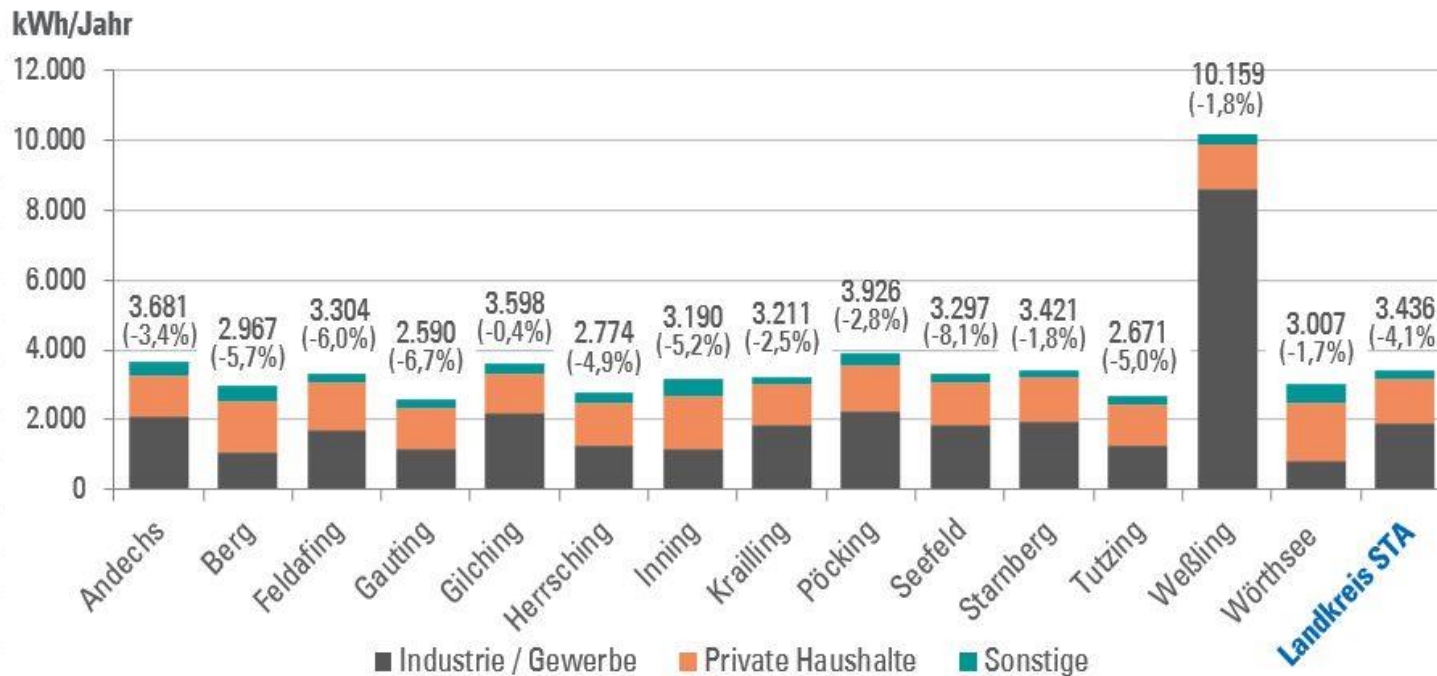
Stand: 12.06.2024

Quelle: Netzbetreiber (Bayernwerk, Stadtwerke FFB)

Daten 2023 noch nicht verfügbar

Stromverbrauch 2022 je Einwohner im Landkreis Starnberg

Stromverbrauch je Einwohner 2022 (Veränderung gg. Vorjahr)

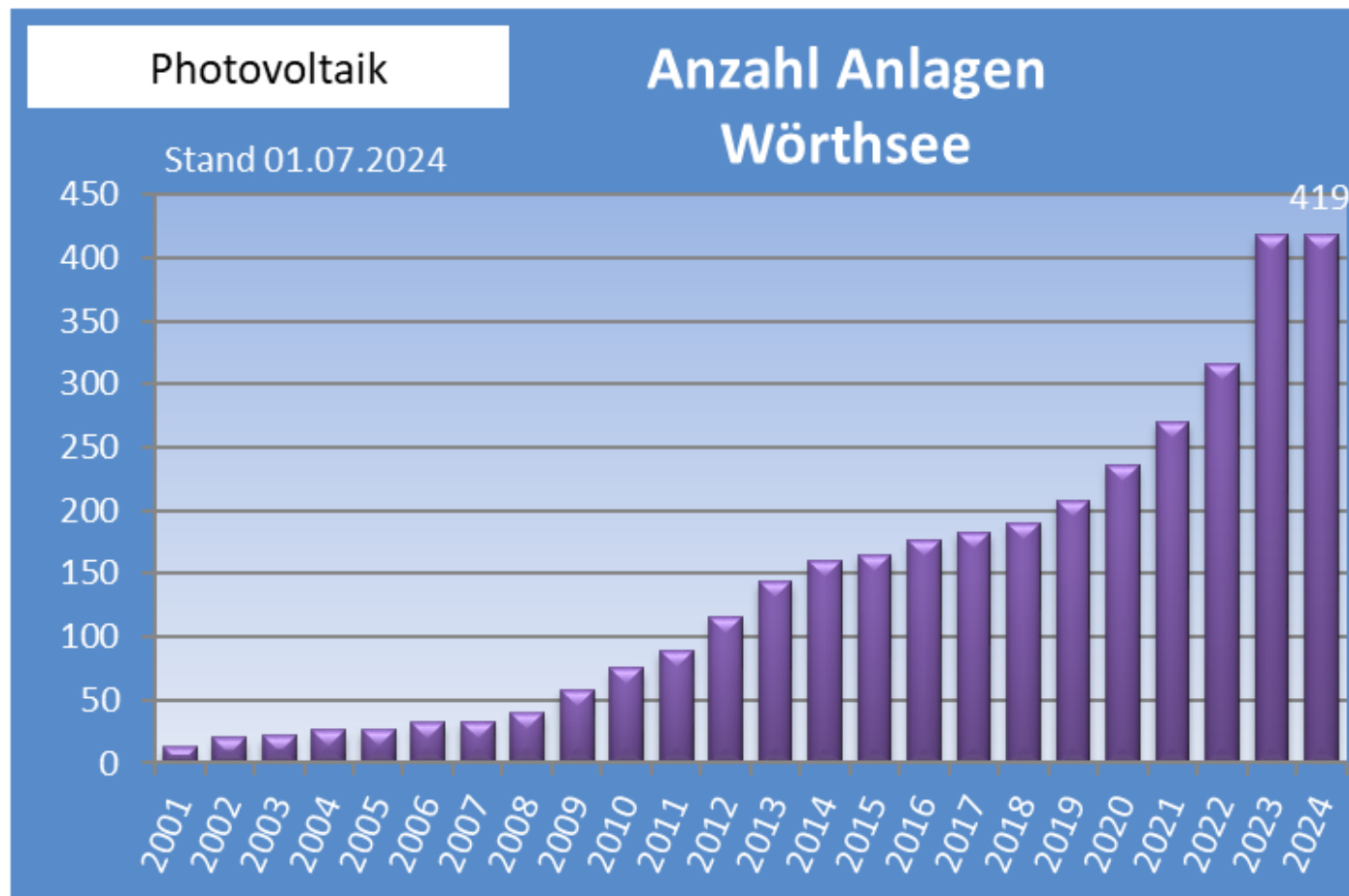


Stand: 12.06.2024

Quelle: Netzbetreiber (Bayernwerk, Stadtwerke FFB)

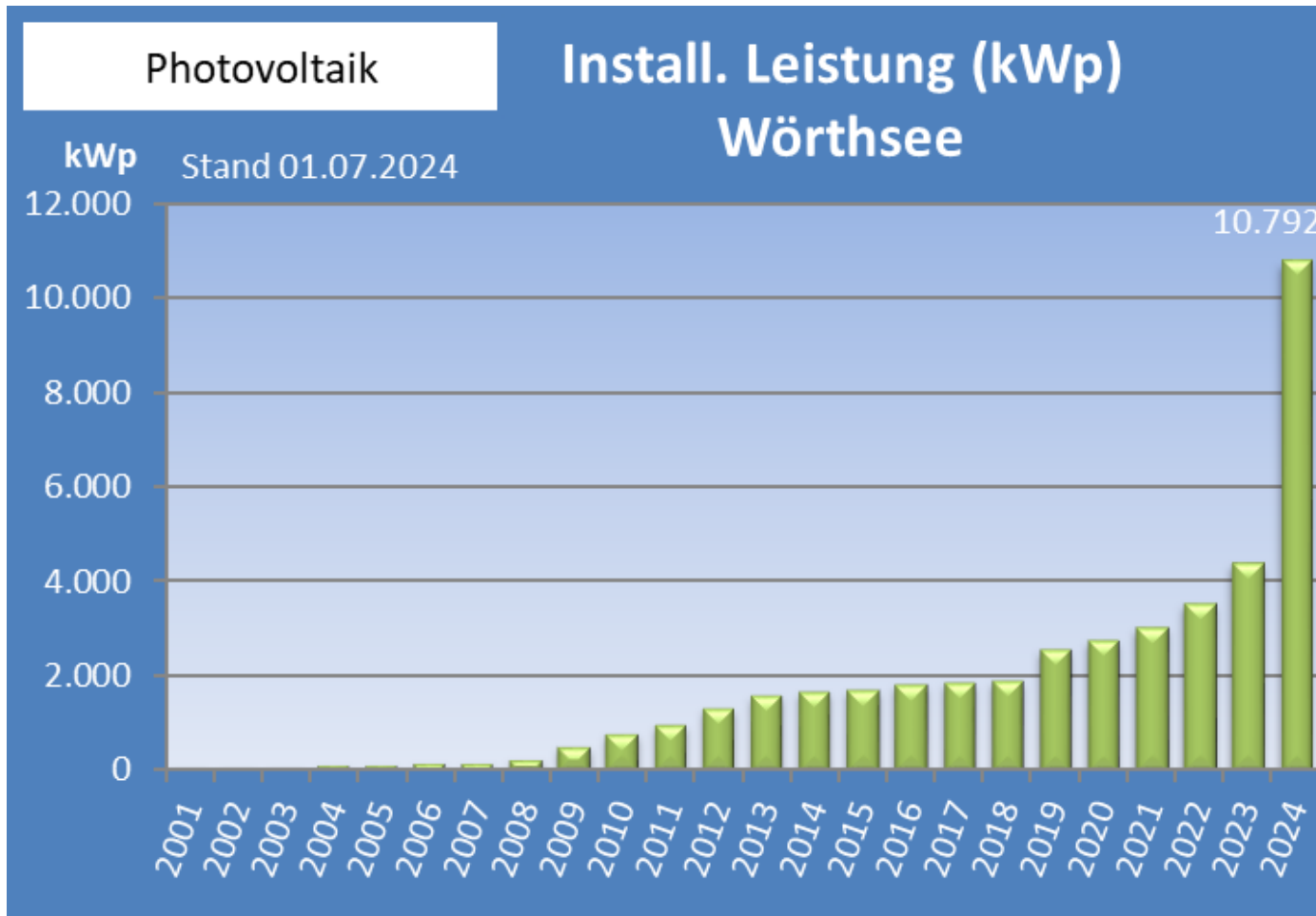
Daten 2023 noch nicht verfügbar

Photovoltaik Entwicklung im Landkreis Starnberg



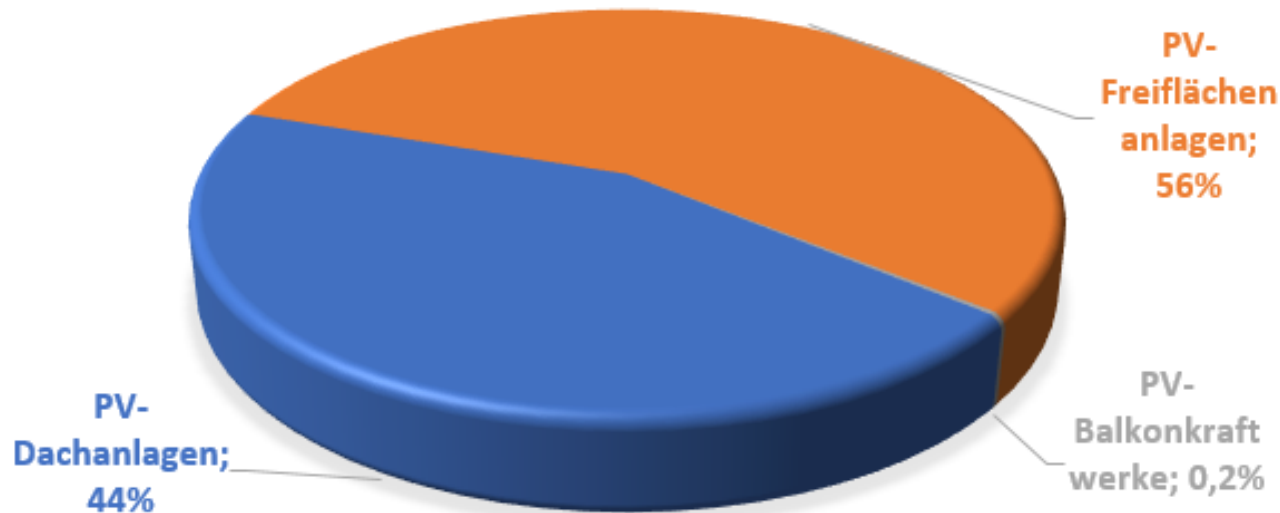
Quellen: Netzbetreiber (2001-2023), Marktstammdatenregister (2024), ohne Balkon-PV

Photovoltaik Entwicklung im Landkreis Starnberg



Quellen: Netzbetreiber (2001 - 2023), Marktstammdatenregister (2024, incl. Balkon-PV)

Photovoltaik-Leistung Verteilung in Wörthsee

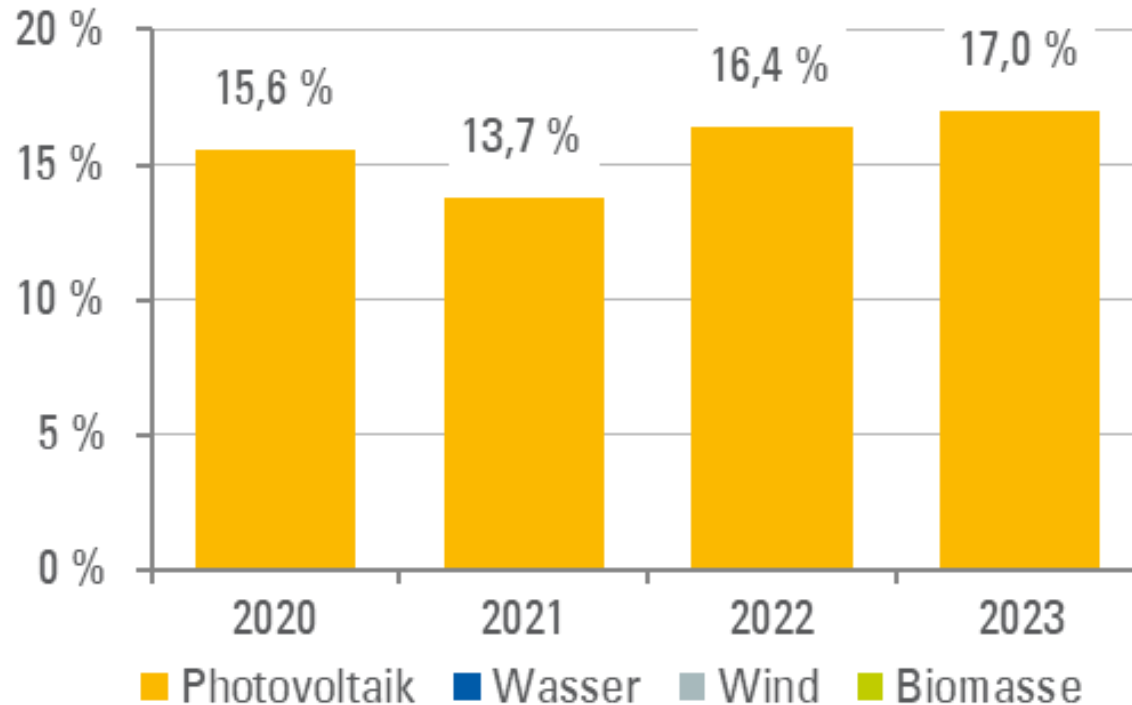


Stand: 01.07.2024	Anzahl	Leistung (kWp)	Anteil an PV-Leistung
PV-Dachanlagen	418	4.769	44%
PV-Freiflächenanlagen	1	5.998	56%
PV-Balkonkraftwerke	33	26	0,2%
Gesamt	452	10.792	100%
Speicher (Anzahl, kWh)	139	1.483	

Quelle: Marktstammdatenregister (in Betrieb)

Erneuerbare Energien gesamt 2023

Anteil am Stromverbrauch

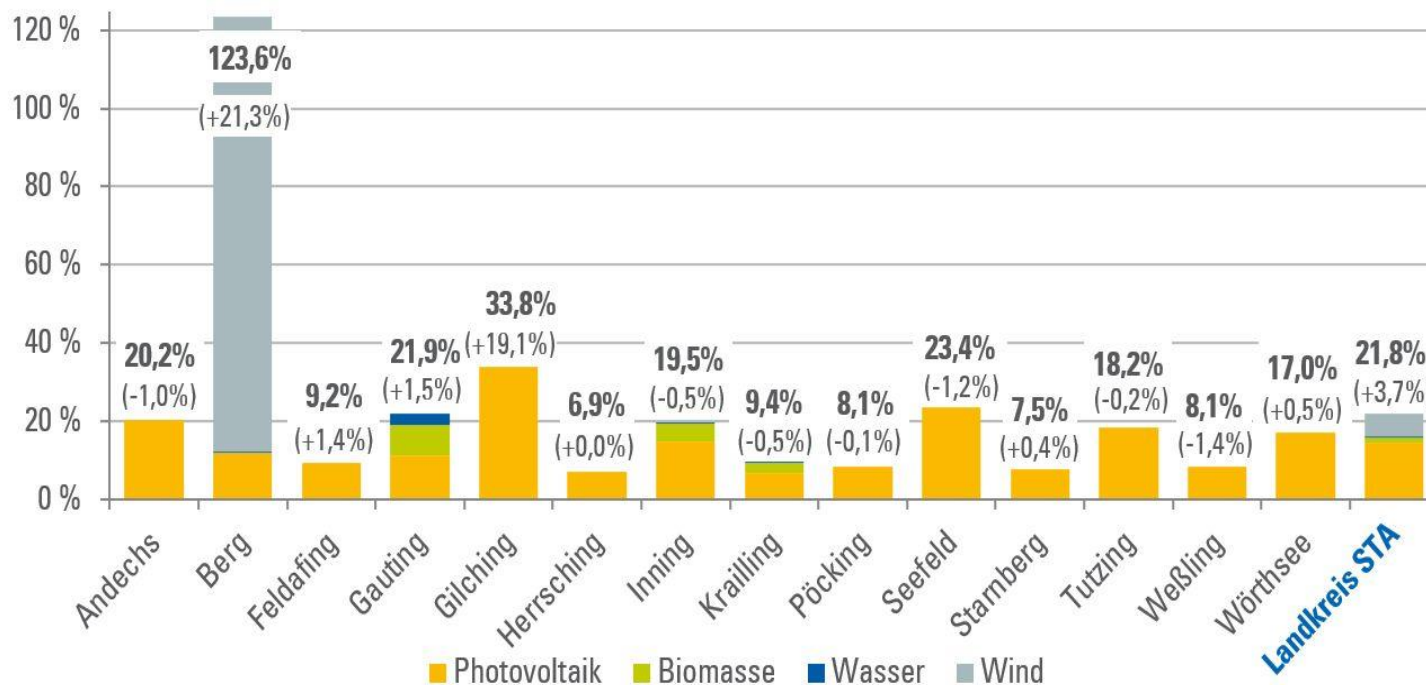


Stromerzeugung 2023	Anlagen Anzahl	Leistung (kWp)	Erzeugung (kWh)	Anteil am Verbrauch	Vergleich Deutschland
Photovoltaik	419	4.386	2.591.148	17,0 %	11,6 %
Wasser	-	-	-	0,0 %	3,7 %
Wind	-	-	-	0,0 %	27,0 %
BHKW Biomasse (EEG)	-	-	-	0,0 %	8,0 %
Gesamt	419	4.386	2.591.148	17,0 %	51,8 %

Quellen: Netzbetreiber (Bayernwerk, Stadtwerke FFB)

Erneuerbare Energien gesamt 2023 Anteil am Stromverbrauch

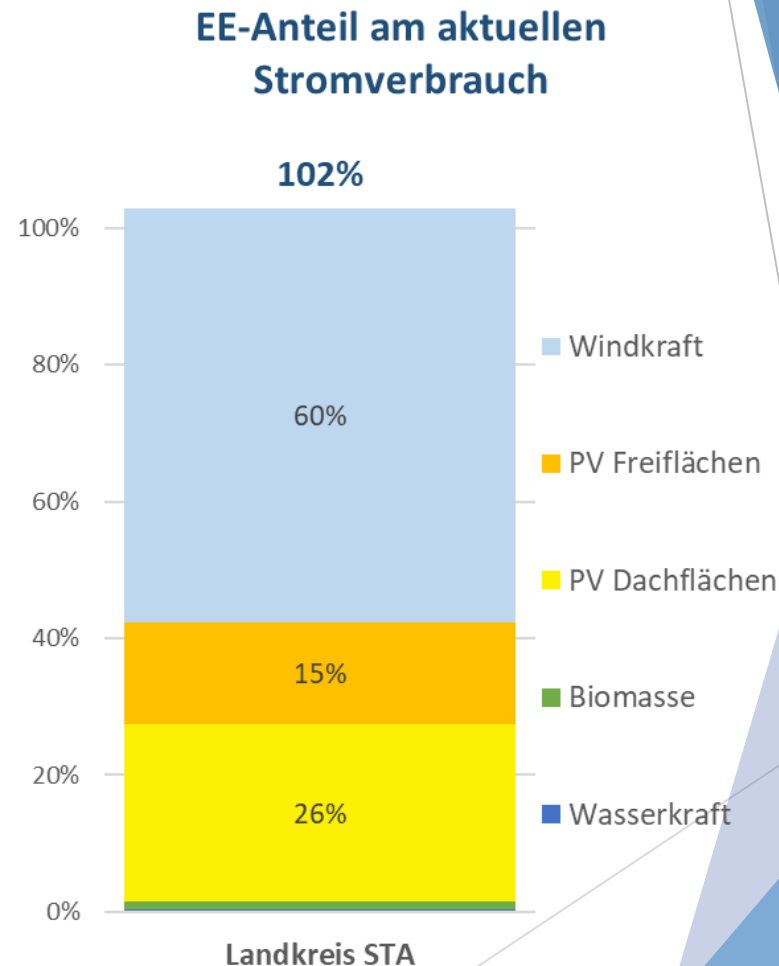
Anteil erneuerbarer Energien 2023 am Stromverbrauch (incl. Veränderung gg. Vorjahr)



Quellen: Netzbetreiber (Bayernwerk, Stadtwerke FFB)

Optimistisches Szenario: Realisierung aktuell geplanter WKA / Freiflächen-PV im Landkreis

- 22 Windräder
(ca. 130 MW gesamt)
- 10 Freiflächen-PV-Anlagen
(ca. 35 MW gesamt)
- Verdoppelung PV-Dachflächen
(ca. 85 MW gesamt)



Optimistisches Szenario: Realisierung aktuell geplanter WKA / Freiflächen-PV im Landkreis

- **22 Windräder**
(ca. 130 MW gesamt)
- **10 Freiflächen-PV-Anlagen**
(ca. 35 MW gesamt)
- **Verdoppelung PV-Dachflächen**
(ca. 85 MW gesamt)
- **Annahme: Stromverbrauch verdoppelt bis 2035**
(Wärmepumpen, E-Mobilität, Digitalisierung u.a.)

