

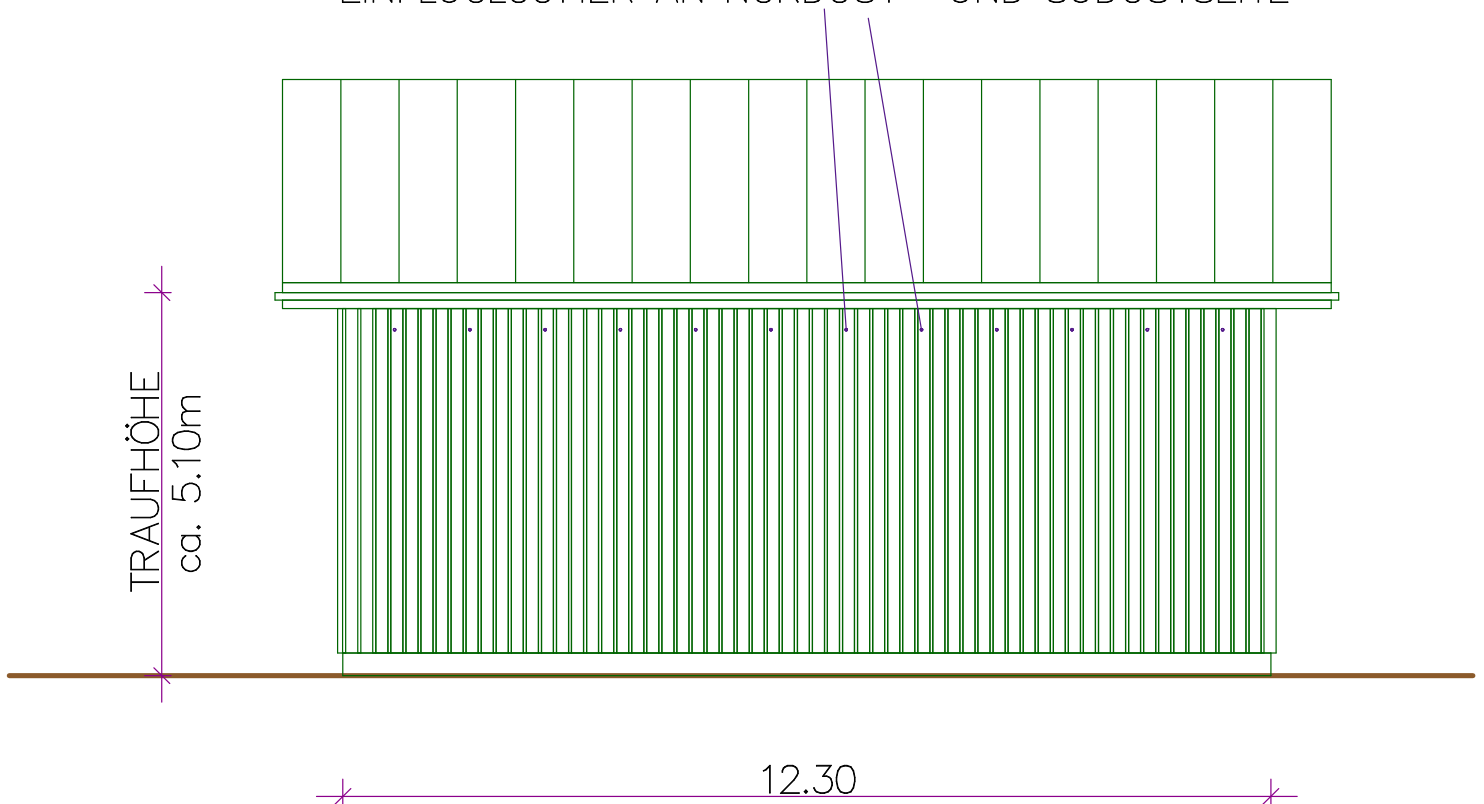


# ENERGIEZENTALE WÖRTHSEE VORHABEN- UND ERSCHLIESSUNGSPLAN 10.10.2022

CHRISTIAN MAHR  
ARCHITEKT, DIPL. ING. (FH)  
HAIDMÜHL 64 b  
83714 MIESBACH  
TEL.: 08025/999100  
FAX.: 08025/999177

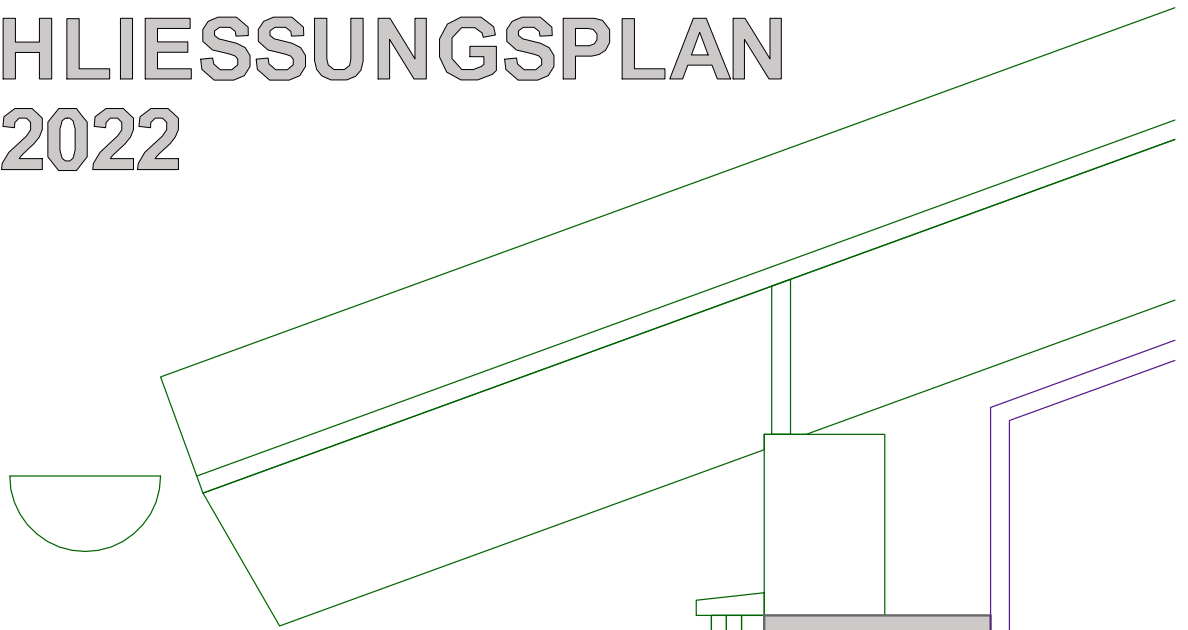
BAUHERR:  
MW BIOMASSE AG  
SALZHUB 10  
83737 IRSCHENBERG

EINFLUGLÖCHER AN NORDOST- UND SÜDOSTSEITE



SYSTEMANSICHT NORDOST  
FASSADE WÖRTHSEE  
M = 1:100

# ENERGIEZENTALE WÖRTHSEE VORHABEN- UND ERSCHLIESSUNGSPLAN 10.10.2022



EINFLUGLÖCHER FÜR FLEDERMÄUSE  
UND VÖGEL, DURCHMESSER 32 mm  
ABSTAND C.A. 1.0 M.

## SYSTEMSCHNITT FASSADE WÖRTHSEE M = 1:10

CHRISTIAN MAHR  
ARCHITEKT, DIPL. ING. (FH)  
HAIDMÜHL 64 b  
83714 MIESBACH  
TEL.: 08025/999100  
FAX.: 08025/999177

Bauherr:  
MW Biomasse AG  
Salzhub 10  
83737 Irschenberg